

# Wildberry Pattern

NO:wp-0220-2

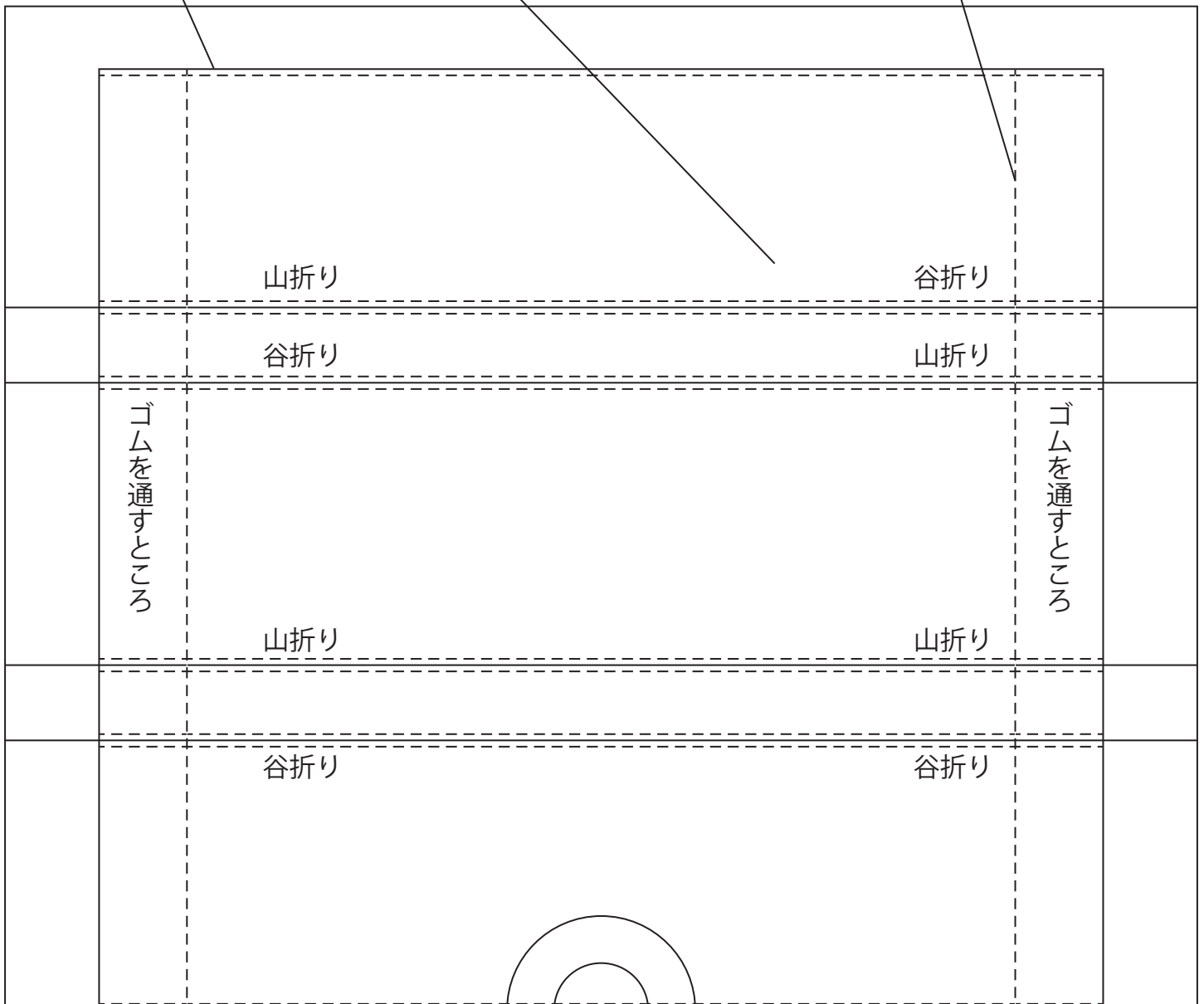
NAME: マスク

SIZE:FREE

1. 生地を中表に輪にして筒状に縫い合わせ、  
上下両端をコバステッチします。

2. 装着した時に立体的になるようにコバステッチして行きます。  
一方方向の蛇腹でも  
中央が高くなる方向の蛇腹でも大丈夫です。  
お好みのたたみ方で畳んでください。  
(ちなみに小顔さんは一方方向、  
鼻の高い方は中央が高くなるたたみ方がおすすめです)

3. 両端の生地端を  
ロックミシンで始末して  
(ジグザグミシンでも可)  
1.5cm 幅で折り返し+キワステッチ  
マスク用ゴムか  
ウーリースピンテープか  
細めのゴムを通して  
できあがりです。



# Wildberry Pattern

NO:wp-0220

NAME: マスク

SIZE:FREE

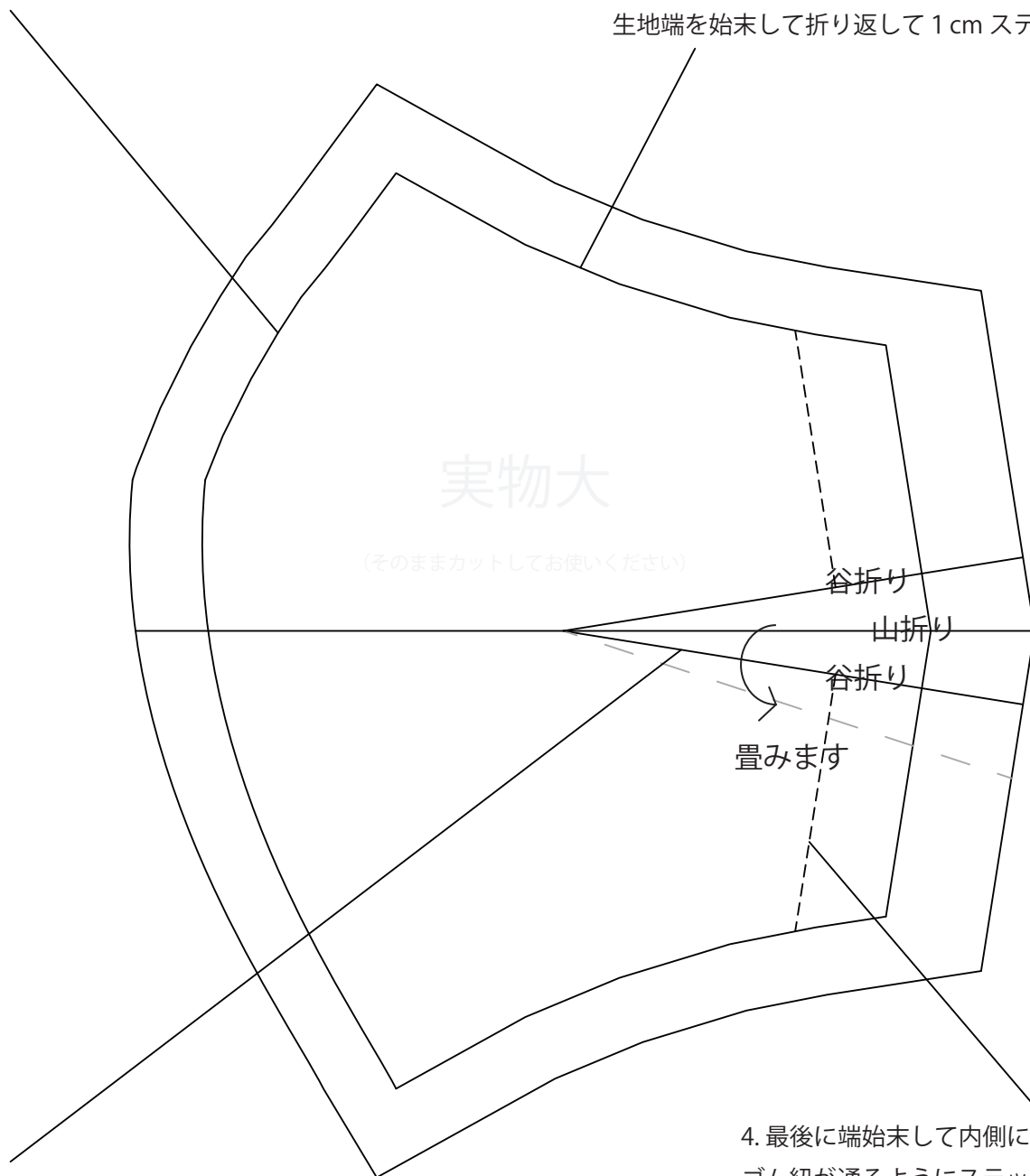
1. センター同士を縫い合わせます。

布帛の場合は裏生地 1 枚、表生地最低 2~3 枚必要です。  
ニット生地で裏起毛裏毛のようなしっかりした生地だったら  
一重で大丈夫だと思います。

縫い合わせたら縫代を方倒しにして表からステッチします。  
これでセンターの筋に強度が出て  
呼吸が苦しくなりにくいです。

2. 布帛の場合は裏と表を中表に重ねて筒になるように  
縫い合わせます。

裏起毛裏毛のようなしっかりとしたニット生地の場合は  
生地端を始末して折り返して 1 cm ステッチします。



3. 頬にあたる部分に立体感を持たせるために、生地を畳みます。  
ダーツにしても良いです。

4. 最後に端始末して内側に折り返し、  
ゴム紐が通るようにステッチをかけます。  
ウーリースピンテープか弱目のゴムを通し、  
ご自身のちょうど良い長さに結んで完成です。